



**Antriebs-
lösungen
für die
Kranindustrie
Robust, Stark,
Langlebig**



 **Bauer®**
Gear Motor

An Altra Industrial Motion Company



Anforderungen an die Antriebstechnik

Die Anforderungen an Mensch und Material im Bereich der logistischen Lösungen werden zunehmend anspruchsvoller. Im Jahr 2010 wurden allein in Europa mehr als 420 Mio. Tonnen Warengüter umgeschlagen. Diese jährlich steigende Zahl stellt für Logistik- und Transportsysteme jetzt und in Zukunft eine Herausforderung dar.

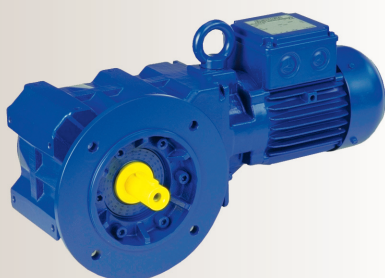
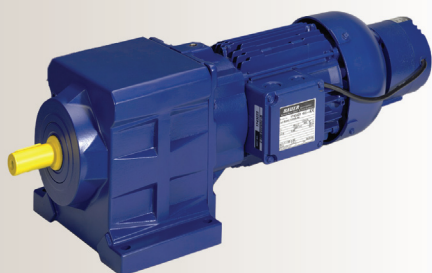
Der Anspruch und die Aufgabe sind klar definiert:

Sicher, schnell und zuverlässig soll der Warenstrom beim Endkunden, dem weiterverarbeitenden Unternehmen und dem Anlagenbauer ankommen.

Dies erfordert zukunftsorientierte und auf die Applikation zugeschnittene Lösungen, vor allem aus dem Bereich der Antriebstechnik. Bauer Gear Motor kann hier auf Jahrzehnte lange Erfahrung zurückblicken. Wurden früher speziell entwickelte Motoren für den Netzbetrieb eingesetzt, um Schlupf- und Drehmomentkompensation zu realisieren, übernimmt heute der Frequenzumrichter inklusive intelligenter Elektronik die Brems-, Positionier- und Beschleunigungsaufgaben.

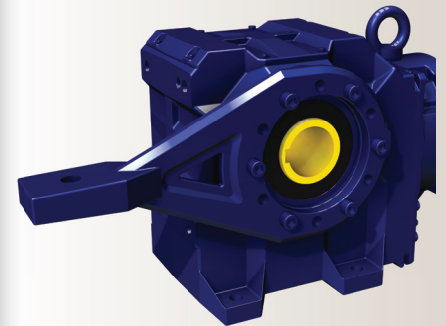
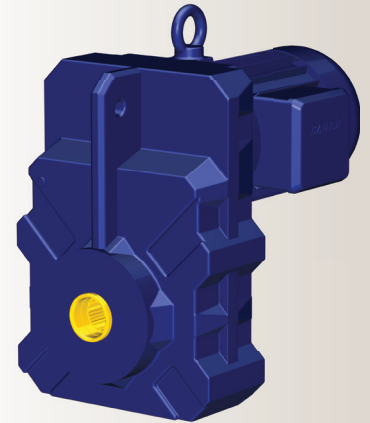
Für diese Aufgabe muss die Antriebstechnik optimal ausgelegt sein. Bei Kran- und Katzfahrwerken kommt häufig ein Aussetzbetrieb - z.B. S3-60% - den Erfordernissen und Betriebszyklen angepasst, zur Anwendung. Motoren von Bauer haben hier insbesondere aufgrund der hohen Anlauf-Kippmomente viele Reserven, die der Beschleunigung dienen und damit eine perfekt abgestimmte Prozessdynamik erzeugen.

Leistungen ab 0,75 kW werden serienmäßig nach der IE-Energieeffizienzklassifizierung nach neuester EU-Verordnung 640/2009/EG ausgeführt.





	Merkmal	Vorteil	Nutzen
Verbindungen Abtriebswelle	<ul style="list-style-type: none"> • Vielfältige Wellenausführungen <ul style="list-style-type: none"> - Vielkeilwelle nach DIN 5480 - Hohlwelle mit Schrumpfscheibenverbindung - Hohlwelle mit Paßfedernut 	<ul style="list-style-type: none"> • Verfügbar für Flach- und Kegelradgetriebe 	<ul style="list-style-type: none"> • Leichte Montage/Demontage des Antriebes • Zerstörungsfreie Demontage auch nach langer Laufzeit • Unempfindlich gegenüber reversiblen Bewegungen
Gehäuse	<ul style="list-style-type: none"> • Robuste Gehäuseausführung 	<ul style="list-style-type: none"> • Standard bei allen Bauer-Getriebearten 	<ul style="list-style-type: none"> • Widerstandsfähig gegen Stöße und Vibrationen • Steigerung der Zuverlässigkeit • Lange Lebensdauer und Verfügbarkeit
Motor	<ul style="list-style-type: none"> • Angepasste Motorauslegungen 	<ul style="list-style-type: none"> • Technisch-wirtschaftliche Lösung 	<ul style="list-style-type: none"> • Auslegung auf Ihre Applikation bezogen, z. B. Aussetzbetrieb S3-60% • Hohe Anlauf- und Kippmomente bei kleiner Baugröße • Hohe Motorschutzart IP65 (Standard)
Bremse	<ul style="list-style-type: none"> • Vielfältige Bremsenoptionen 	<ul style="list-style-type: none"> • Erhöhte Flexibilität 	<ul style="list-style-type: none"> • Aufgebaute Bremse in IP65 • Fein abgestufte Bremsmomente • Mikroschalter für Bremse • Stillstandsheizung
Optionen	<ul style="list-style-type: none"> • Erweiterbare Motoroptionen 	<ul style="list-style-type: none"> • Erhöhte Flexibilität 	<ul style="list-style-type: none"> • Gebersysteme inkremental/absolut • Optional Graugussstatoren • Stillstandsheizung
Antrieb	<ul style="list-style-type: none"> • Effiziente Getriebemotorenreihe 	<ul style="list-style-type: none"> • Energieeinsparung 	<ul style="list-style-type: none"> • Neueste Technologien • Motoren mit erhöhter Energieeffizienz nach IE-Klassifizierung



Couplings

Ameridrives Couplings

Mill Spindles, Ameriflex, Ameridisc

Erie, PA - USA
1-814-480-5000

Gear Couplings

San Marcos, TX - USA
1-800-458-0887

Bibby Transmissions

Disc, Gear, Grid Couplings, Overload Clutches

Dewsbury, England
+44 (0) 1924 460801

Boksburg, South Africa
+27 11 918 4270

TB Wood's

Elastomeric Couplings

Chambersburg, PA - USA
1-888-829-6637 – Press #5

*For application assistance:
1-888-829-6637 – Press #7*

General Purpose

Disc Couplings

San Marcos, TX - USA
1-888-449-9439

Ameridrives Power Transmission

Universal Joints, Drive Shafts, Mill Gear Couplings

Green Bay, WI - USA
1-920-593-2444

Huco Dynatork

Precision Couplings and Air Motors

Hertford, England
+44 (0) 1992 501900

Charlotte, NC - USA
1-800-825-6544

Linear Products

Warner Linear

Linear Actuators

Belvidere, IL - USA
1-800-825-6544

*For application assistance:
1-800-825-9050*

St Barthelemy d'Anjou, France
+33 (0) 2 41 21 24 24

Electromagnetic Clutches and Brakes

Warner Electric

Electromagnetic Clutches and Brakes

New Hartford, CT - USA
1-800-825-6544

*For application assistance:
1-800-825-9050*

St Barthelemy d'Anjou, France
+33 (0) 2 41 21 24 24

Precision Electric Coils and Electromagnetic Clutches and Brakes

Columbia City, IN - USA
1-260-244-6183

Matrix International

Electromagnetic Clutches and Brakes, Pressure Operated Clutches and Brakes

Brechin, Scotland
+44 (0) 1356 602000

New Hartford, CT - USA
1-800-825-6544

Inertia Dynamics

Spring Set Brakes; Power On and Wrap Spring Clutch/Brakes

New Hartford, CT - USA
1-800-800-6445

Overrunning Clutches

Formsprag Clutch

Overrunning Clutches and Holdbacks

Warren, MI - USA
1-800-348-0881 – Press #1

*For application assistance:
1-800-348-0881 – Press #2*

Marland Clutch

Roller Ramp and Sprag Type Overrunning Clutches and Backstops

South Beloit, IL - USA
1-800-216-3515

Stieber Clutch

Overrunning Clutches and Holdbacks

Heidelberg, Germany
+49 (0) 6221 30 47 0

Heavy Duty Clutches and Brakes

Wichita Clutch

Pneumatic Clutches and Brakes

Wichita Falls, TX - USA
1-800-964-3262

Bedford, England
+44 (0) 1234 350311

Twiflex Limited

Caliper Brakes and Thrusters

Twickenham, England
+44 (0) 20 8894 1161

Industrial Clutch

Pneumatic and Oil Immersed Clutches and Brakes

Waukesha, WI - USA
1-262-547-3357

Gearing

Boston Gear

Enclosed and Open Gearing, Electrical and Mechanical P.T. Components

Charlotte, NC - USA
1-800-825-6544

*For application assistance:
1-800-816-5608*

Bauer Gear Motor

Gearred Motors

Esslingen, Germany
+49 (711) 3518-0

Nuttall Gear and Delroyd Worm Gear

Worm Gear and Helical Speed Reducers

Niagara Falls, NY - USA
1-716-298-4100

Belted Drives and Sheaves

TB Wood's

Belted Drives

Chambersburg, PA - USA
1-888-829-6637 – Press #5

*For application assistance:
1-888-829-6637 – Press #7*

Engineered Bearing Assemblies

Kilian Manufacturing

Engineered Bearing Assemblies

Syracuse, NY - USA
1-315-432-0700

Bauer Gear Motor

Bauer Gear Motor GmbH

Eberhard-Bauer-Strasse 36-60
73734 Esslingen - Germany

+49 711 3518 0
+49 711 3518 381 (Fax)

www.bauergears.com

Bauer Gear Motor s.r.o

Tovarenská 49
953 01 Zlate Moravce - Slovakia

+421 37 6926100
+421 37 6926181 (Fax)

www.bauergears.com

Bauer Gear Motor Limited

Nat Lane Business Park
Winsford, Cheshire
CW7 3BS - United Kingdom

+44 1606 868600
+44 1606 868603 (Fax)

www.bauergears.com

Bauer Gear Motor Finland Oy Ab

Yrittäjankuja 3
01800 Klaukkala - Finland

+358 207 189 700
+358 207 189 701 (Fax)

www.bauergears.com

Bauer Gear Motor LLC

31 Schoolhouse Rd.
Somerset NJ 08873-1212 - USA

+1 732 469 8770
+1 732 469 8773 (Fax)

www.bauergears.com

Altra Industrial Motion (Shenzhen) Co., Ltd.

18 Huan Zhen Road Dabo
Industrial Zone - BoGoang Village
ShaJing Town - BaoAn District
Guangdong Province
518104 Shenzhen City - China

+86 755 27246308
+86 755 27246017 (Fax)

www.bauergears.com

Bauer übernimmt keine Haftung für Irrtümer und Fehler in Katalogen, Prospekten und anderen gedruckten Unterlagen. Bauer behält sich das Recht vor, ohne vorherige Ankündigung Änderungen an ihren Produkten vorzunehmen, auch an Produkten, die bereits in Auftrag genommen wurden, insoweit keine schon vereinbarten technischen Spezifikationen dadurch geändert werden. Alle in dieser Publikation enthaltenen Warenzeichen sind alleiniges und exklusives Eigentum der jeweiligen Firmen. Bauer und das Bauer Logo sind Warenzeichen der Bauer Gear Motor GmbH. Alle Rechte vorbehalten.



www.bauergears.com

Eberhard-Bauer-Straße 36-60
73734 Esslingen, Germany
Tel: +49 711 3518-0
Fax: +49 711 3518-381