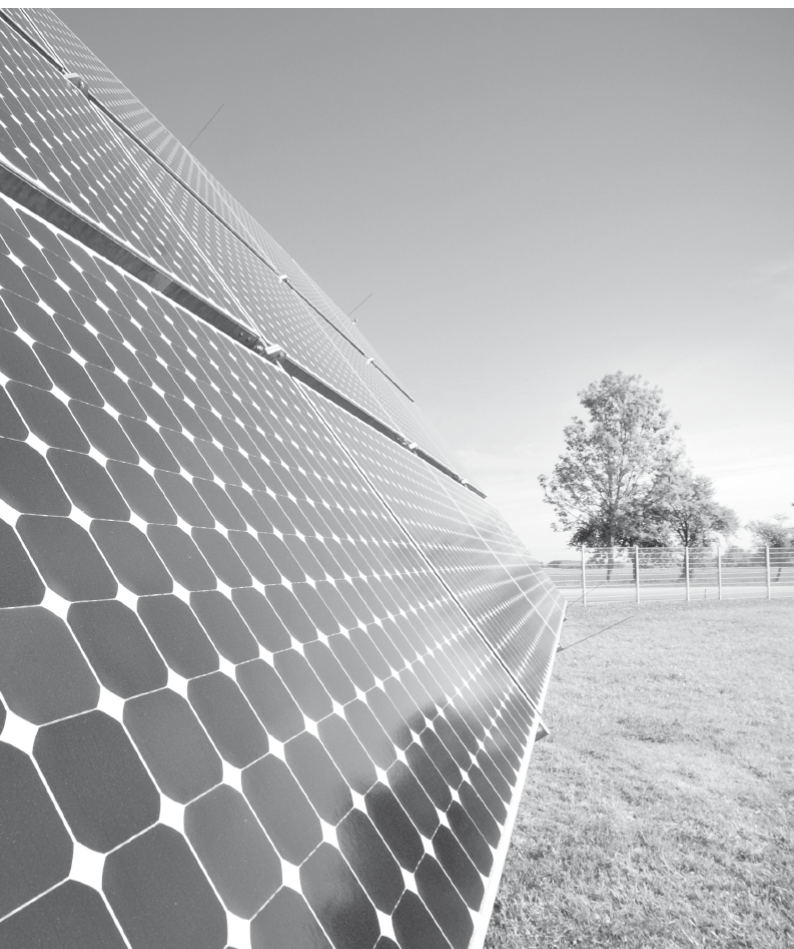




## ELECTRIC DRIVES

FOR EVERY DEMAND

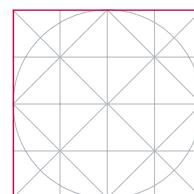


# Geregelte Antriebe

IE2-Motoren für den Betrieb  
am Frequenzumrichter

VEM  DRIVE  
antriebssysteme

[www.vem-group.com](http://www.vem-group.com)





# IE2-Motoren für den Betrieb am Frequenzumrichter

Regelbare Antriebe für breite Anwendungsbereiche

## Standardisolation

Bei Motoren mit Standardisolation darf die zulässige Impulsspannung an den Anschlussklemmen die Grenzkennlinie gemäß Bild 7 in DIN VDE 0530-17:2007-12 (IEC/TS 60034-17:2006) nicht überschreiten. Werden die zulässigen Impulsspannungen nicht eingehalten, muss entweder ein Filter am Ausgang des Umrichters vorgesehen oder ein Motor mit verstärkter Isolation eingesetzt werden.

## Verstärkte Wicklungsisolation

Betrieb am Frequenzumrichter ohne Filter bis 500 V

Die Motoren der Baureihen IE2-WU.. erhalten eine verstärkte Wicklungsisolation, die den Betrieb der Motoren an Frequenzumrichtern für Netzspannungen bis 500 V ohne Filter ermöglicht. Ab der IEC-Baugröße 315 werden serienmäßig isolierte Lager auf der Nichtantriebsseite eingesetzt, die Isolation der Kaltleiter wird der höheren Spannungsfestigkeit der Motoren angepasst.

Unter der Voraussetzung der Begrenzung der Impulsspannungen auf die maximal zulässigen Werte sind die Motoren der Reihe IE2-WU.. auch für den Betrieb an 690-V-Umrichtern sehr gut geeignet.

## Baureihe

Baugrößen

Leistungsbereich

Wirkungsgradklasse

Schutzarten

Bauformen

Betriebsart

Kühlart

## IE2-WU.. Betrieb am 500-V-Umrichter ohne Filter

80 bis 400

0,75 bis 355 kW (Leistungen der Baugröße 400 auf Anfrage)

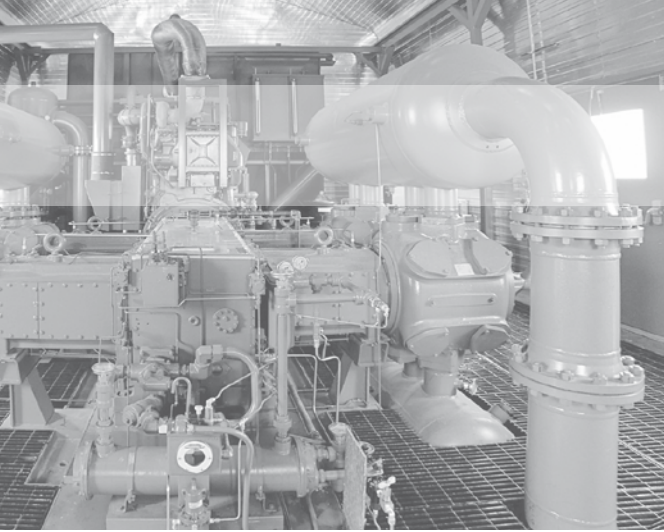
IE2 nach IEC/EN 60034-30, gültig für Netzbetrieb und Dauerbetrieb S1

IP 55 nach IEC/EN 60034-5, höhere Schutzarten sind optional möglich

IM B3, IM B35, IM B5, IM B14, IM B34 und abgeleitete Bauformen nach IEC/EN 60034-7

S1/S8, S1/S9 nach IEC/EN 60034-1

IC 411 (K..R) oder IC 416 (K..F) nach IEC/EN 60034-6



IE2-Motoren sind auch am Frequenzumrichter universell einsetzbar.

Achshöhe	Bemessungsleistung P (kW)				min <sup>-1</sup>
	2-polig	4-polig	6-polig	8-polig*	
80 K	0,75	-	-	-	3000
80 G	1,1	0,75	-	-	1500
90 S	1,5	1,1	0,75	-	1000
90 L	2,2	1,5	1,1	-	750
100 L	3	2,2	-	0,75	
100 LX	-	3	1,5	1,1	
112 M.	4	4	2,2	1,5	
132 S.T	5,5	-	-	-	
132 S	5,5	5,5	3	2,2	
132 SX	7,5	-	-	-	
132 M	-	7,5	4	3	
132 MX	-	-	5,5	-	
160 M	11	11	7,5	4	
160 MX	15	-	-	5,5	
160 L	18,5	15	11	7,5	
180 M	22	18,5	-	-	
180 L	-	22	15	11	
200 L	25	30	18,5	15	
200 LX	37	-	22	-	
225 S	-	37	-	18,5	
225 M	45	45	30	22	
250 M	55	55	37	30	
280 S	74	75	45	37	
280 M	87	90	55	45	
315 S	110	110	75	55	
315 M	132	132	90	75	
315 MX	160	160	110	90	
315 MY	192	200	132	110	
315 L	220	250	160	132	
315 LX	270	285	185	145	
355 MY	315	315	200	160	
355 M	330	355	250	200	
355 MX	-	-	300	215	
355 LY	-	-	315	230	

Leistungen der Baugröße 400 auf Anfrage

\* ohne IE-Kennzeichnung

Die technischen Daten entnehmen Sie bitte unseren Katalogen, die in gedruckter Form oder digital auf DVD und im Internet verfügbar sind.



### **VEM Holding GmbH**

Pirnaer Landstraße 176  
D-01257 Dresden

Telefon: +49 351 208-0  
Telefax: +49 351 208-1028

### **VEM Vertrieb**

#### **Fachbereich Niederspannung**

Tel. +49 3943 68-0  
E-Mail: [motors@vem-group.com](mailto:motors@vem-group.com)

#### **Fachbereich Hochspannung**

Tel. +49 351 208-0  
E-Mail: [sachsenwerk@vem-group.com](mailto:sachsenwerk@vem-group.com)

#### **Fachbereich Antriebssysteme**

Tel. +49 30 9861-2104  
E-Mail: [transresch@vem-group.com](mailto:transresch@vem-group.com)



Ausführliche Informationen  
finden Sie auf unserer Homepage.

[www.vem-group.com](http://www.vem-group.com)