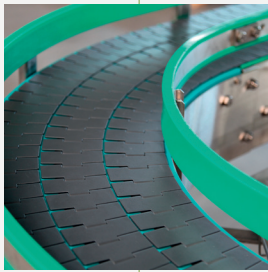


Produkt- übersicht Bauer Getriebe- motoren



 **Bauer**[®]
Gear Motor

An Altra Industrial Motion Company

Stirrad-Getriebemotor Reihe BG



Kompakte und wirtschaftliche Stirrad-Getriebemotoren für lange Lebensdauer und kraftvollen Einsatz unter schwierigsten Bedingungen.

- Leistungsbereich von 0,03 kW bis 75 kW
- 13 Getriebegrößen für den Drehmomentbereich 20 Nm bis 18500 Nm
- Neue Anbaumöglichkeiten durch geringe Bauhöhe
- Hoher Wirkungsgrad durch zwei-stufige Grundkonstruktion
- Hohe Schutzart IP 65 serienmäßig
- Servicefreundliche Anbaubremse

Flach-Getriebemotor Reihe BF



Flache Aufsteckgetriebe mit integrierter Drehmomentstütze können einfach an- und eingebaut werden.

- Getriebegehäuse mit integrierter Drehmomentstütze
- Leistungsbereich von 0,03 kW bis 75 kW
- 10 Getriebegrößen für den Drehmomentbereich 90 Nm bis 18500 Nm
- Hoher Wirkungsgrad durch zwei-stufige Grundkonstruktion
- Hohe Schutzart IP 65 serienmäßig
- Servicefreundliche Anbaubremse

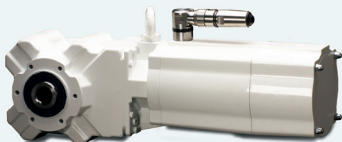
Kegelrad-Getriebemotor Reihe BK



Kegelrad-Getriebemotoren sichern einen hohen Gesamtwirkungsgrad der Antriebslösung, besonders in Kombination mit Frequenzumrichtern.

- Winkelgetriebe mit universellen, platzsparenden Anbaumöglichkeiten
- Leistungsbereich von 0,03 kW bis 75 kW
- 10 Getriebegrößen für den Drehmomentbereich 80 Nm bis 18500 Nm
- Hoher Wirkungsgrad durch zwei-stufige Grundkonstruktion
- Hohe Schutzart IP 65 serienmäßig
- Servicefreundliche Anbaubremse

AsepticDrive™



Getriebemotor für die Lebensmittel- und Getränkeindustrie sowie alle Anwendungen mit hoher Reinigungsintensität oder Umgebungsbelastung wie Staub, Flusen etc.

- Motor ohne Kühlrippen und Lüfter
- Motorleistung
DA08 0,25 kW - 0,55 kW
DA09 0,37 kW - 1,5 kW
DA11 1,1 kW - 2,2 kW
- Lieferbar mit Stirrad-, Flach-, Kegelrad- oder Schneckengetriebe
- Motorwicklung standardmäßig mit Thermistoren und Iso-Klasse F
- Standardmäßig Schutzart IP 67 und IP 69K mit laugen- und säurebeständiger Lackierung
- Motoranschluss über standardmäßigen Rundstecker in Edelstahl

CleanDrive™



Getriebemotor für die Nahrungsmittel- und Getränkeindustrie in Schutzart IP 66 mit laugen- und säurebeständiger Lackierung als Standard.

- Motor ohne Kühlrippen und Lüfter
- Motorleistung 0,12 kW
- Motorwicklung standardmäßig mit Thermistoren und Iso-Klasse F
- Motoranschluss über standardmäßigen Klemmenkasten oder Edelstahl-Kabelverschraubung

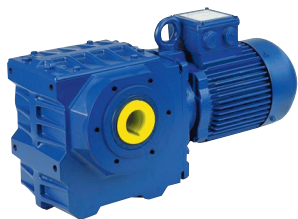
CleanConnect®



Speziell für die Anforderungen der Getränkeindustrie entwickelt: Hohe Schutzart IP 67, goldbedampfte Kontakte und glatte Oberfläche für eine sichere Strom- und Signalübertragung in feuchter Umgebung.

- Reinigungsfreundliche und reinigungsmittelbeständige Oberfläche
- Genormter M25 Gewindeanschluss
- Ohne Werkzeuge anschließbar, verdrehsicher codiert
- EMV-konform durch großflächige Schirmanbindung
- Lieferbar mit gerader und abgewinkelter Einschraubung

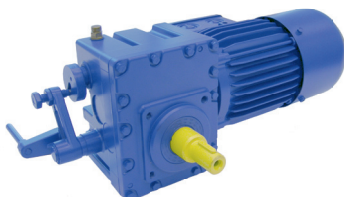
Schnecken-Getriebemotor Reihe BS



Raumsparende Winkelgetriebe besonders für kleine Drehmomente und hohe Übersetzungen.

- Leistungsbereich von 0,03 kW bis 5,5 kW
- 8 Getriebegrößen für den Drehmomentbereich 25 Nm bis 1000 Nm
- Hohlwellen-Ausführung schon ab 25 Nm
- Hochbelastbare Schneckenverzahnung für lange Lebensdauer
- Hohe Schutzart IP 65 serienmäßig
- Servicefreundliche Anbaubremse

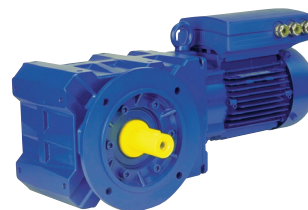
Elektrohängebahn-Getriebemotor Reihe BM




Ein komplettes Getriebeprogramm für Elektrohängebahn-Applikationen in allen Lastbereichen.

- Drehmoment 30 Nm bis 680 Nm
- Querkraft bis zu 6500 N
- Getriebe mit vielseitigen Befestigungsmöglichkeiten
- Schutzart IP 65 als Standard
- Verbesserter Wirkungsgrad - niedriger Energieverbrauch - ideal für Fahrtriebe
- Getriebe rückwärts durchdrehbar bei gelüfteter Bremse

Umrichter-Getriebemotor Reihe Eta-K




Eta-K-Lösungen sind eine integrale Kombination von Getriebemotor und Frequenzumrichter und bieten daher äußerst kompakte dezentrale Antriebslösungen.

- Raum- und kostensparendes Konzept
- Keine abgeschirmte Motorleitung notwendig
- Mechatronische Adaption zwischen Frequenzumrichter und Motor
- Leistungsbereich 0,12 kW bis 7,5 kW
- Spannungsversorgung 3 x 380 V - 480 V
- Gemäß aller EMV-Normen
- Standardmäßig RS485-Schnittstelle, optional Profibus- Schnittstelle
- Zugelassen für  Zone 2 und 22
- UL zugelassen

CAGE CLAMP®



Der Einsatz von Bauer Getriebemotoren bis 30 kW mit CAGE CLAMP® Anschlusstechnik reduziert die Kosten sowohl bei der Neuinstallation als auch im Servicefall.

- Kosteneinsparung beim Anschließen
- Einfache Handhabung
- Kabelquerschnitt bis 25 mm² ohne Aderendhülsen
- Kosteneinsparung bei Material und Werkzeugen
- Rüttel- und schocksicher
-  zugelassen

Explosionsschutzge BAUER Getriebemotoren

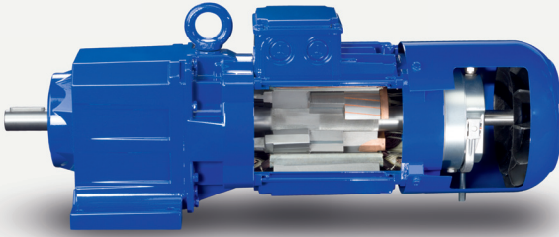


Getriebemotoren geeignet für die Verwendung in explosionsgefährdeten Bereichen:

GAS Zonen 1, 2
STAUB Zonen 21, 22

DXD	Zone 1,	II 2G Ex d(e) II C T4,	0,12 ... 90 kW
DXE	Zone 1,	II 2G Ex e II T3,	0,12 ... 11 kW
DXN	Zone 2,	II 3G Ex nA II T3,	0,03 ... 30 kW
DXC	Zone 21,	II 2D Ex tD A21 IP65 T<160°C,	0,03 ... 30 kW
DXC	Zone 21,	II 2D Ex tD A21 IP65 T120°C,	0,03 ... 11 kW
DXS	Zone 22,	II 3D Ex tD II T<160°C,	0,03 ... 30 kW
DXD	Zone 1/21,	II 2G Ex d(e) II C T4/II 2D Ex tD A21 IP65 T120°C,	0,12 ... 90 kW
DXE	Zone 1/21,	II 2G Ex e II T3/II 2D Ex tD A21 IP65 T120°C,	0,12 ... 11 kW
DXS	Zone 2/22,	II 3G Ex nA II T3/II 3D Ex tD II T<160°C,	0,03 ... 30 kW

Energiespargetriebemotoren



η	Vorteile	Ihr Nutzen
Ohne	<ul style="list-style-type: none"> • Motorauslegung nach Betriebsart • Geringes Bauvolumen und minimales Gewicht • Höhere Motorleistungen 	<ul style="list-style-type: none"> • Preiswert • Geringer Bauraum • Motor effizient ausgenutzt • Auf Kundenanwendung zugeschnitten • Kleinere Motorbaugröße
IE1	<ul style="list-style-type: none"> • Standardwirkungsgrad bei Dauerbetrieb • Geringes Bauvolumen und minimales Gewicht 	<ul style="list-style-type: none"> • Preiswert • Geringer Bauraum • Im EU Ausland universell einsetzbar
IE2	<ul style="list-style-type: none"> • Hoher Wirkungsgrad bei Dauerbetrieb • Höhere Anlaufmomente 	<ul style="list-style-type: none"> • Preiswert • Wenig Bauraum • Bis zu 34% erhöhte Energieeinsparung gegenüber IE1 • Niedrigere Motornennleistung bei dynamischen Anwendungen als IE1 • Kurze Amortisationszeiten
IE3	<ul style="list-style-type: none"> • Premium Wirkungsgrad bei Dauerbetrieb • Höhere Anlaufmomente 	<ul style="list-style-type: none"> • Bis zu 18% erhöhte Energieeinsparung gegenüber IE2 • Erfüllt bereits heute die Mindestwirkungsgradanforderung von 2015/2017
IE4	<ul style="list-style-type: none"> • Super Premium Wirkungsgrad • Drehzahlregelung bei höchster Effizienzstufe • Geringes Bauvolumen und minimales Gewicht • Erheblich besserer Wirkungsgrad auch im Teillastbereich im Vergleich zu IE2 Motoren • Große Drehmoment- und Leistungsdichte • Hohe Überlastfähigkeit 	<ul style="list-style-type: none"> • Bis zu 39% erhöhte Energieeinsparung gegenüber IE2 • Kurze Amortisationszeit • Geringer Bauraum • Kompakte Antriebseinheit • Mehr Drehmoment bei gleicher Motorbaugröße • Weniger Bauraumbedarf bei gleicher Leistung • Variantenreduzierung durch höhere Wirkungsgrade über den gesamten Drehzahlbereich • Auslegungssicherheit durch Reserven in der Antriebseinheit • Technologieführer • Erfüllt bereits heute die Wirkungsgradanforderungen künftiger Standards

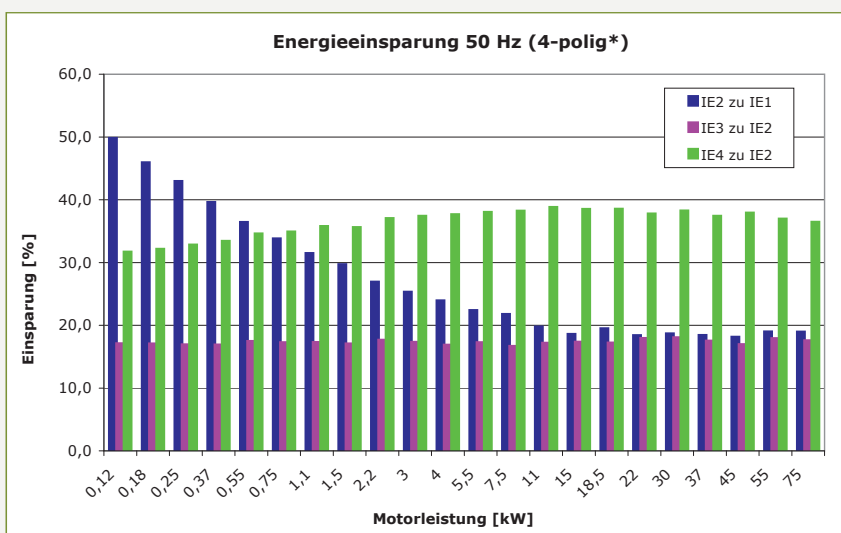
Investitionssicherheit für die Zukunft

Rund 70% des Energiebedarfs des gesamten industriellen Verbrauchs entfallen auf elektromotorisch angetriebene Maschinen. Würde man die bereits seit Jahrzehnten installierten Altantriebe durch moderne Antriebssysteme ersetzen, wäre innerhalb Europas eine Energieeinsparung in Höhe von 135 Milliarden Kilowattstunden pro Jahr möglich.

Die Motorenplattform von Bauer Gear Motor GmbH bietet sowohl richtungsweisende Technologien für energieeffiziente Antriebe als auch auf die Anwendung zugeschnittene Motorauslegungen.

Letztere Lösungen gewährleisten hocheffiziente Antriebslösungen ohne Bauraumzuwachs.

Energieeinsparungspotentiale in der Antriebstechnik



P_N [kW]	IE1*	IE2*	IE3*	IE3*	IE4*
0,55	DSE08MA4	DHE08LA4			SU08MA4
0,75	DSE08LA4	DHE08XA4	DPE09LA4		S08MA4
1,1	DSE09SA4	DHE09LA4	DPE09XA4		S08LA4
1,5	DSE09LA4	DHE09XA4	DPE09XA4C	S08LA4	S09SA4
2,2	DSE09XA4	DHE09XA4C	DPE11MA4	S09SA4	S09XA4
3	DSE11SA4	DHE11MA4	DPE11LA4	S09XA4	S11SA6
4	DSE11MA4	DHE11LA4	DPE11LA4C	S11SA6	S11MA6
5,5	DSE11LA4	DHE11LA4C	DPE13LA4	S11MA6	S11LA6
7,5	DSE13MA4	DHE13LA4	DPE16LA4	S11LA6	
9,5	DSE13LA4	DHE16MA4	DPE16XA4		
11	DSE16MA4	DHE16LA4	DPE18LA4		
15	DSE16LA4	DHE16XA4	DPE18XA4		
18,5	DSE16XA4	DHE18LA4			
22	DSE18LA4	DHE18XA4			
30	DSE18XA4	DHENF20LG4			

*Bei 1500 1/min

Couplings

Ameridrives Couplings

Mill Spindles, Ameriflex, Ameridisc

Erie, PA - USA
1-814-480-5000

Gear Couplings

San Marcos, TX - USA
1-800-458-0887

Bibby Transmissions

Disc, Gear, Grid Couplings, Overload Clutches

Dewsbury, England
+44 (0) 1924 460801

Boksburg, South Africa
+27 11 918 4270

TB Wood's

Elastomeric Couplings

Chambersburg, PA - USA
1-888-829-6637 – Press #5

*For application assistance:
1-888-829-6637 – Press #7*

*General Purpose
Disc Couplings*

San Marcos, TX - USA
1-888-449-9439

Ameridrives Power Transmission

Universal Joints, Drive Shafts, Mill Gear Couplings

Green Bay, WI - USA
1-920-593-2444

Huco Dynatork

Precision Couplings and Air Motors

Hertford, England
+44 (0) 1992 501900

Charlotte, NC - USA
1-800-825-6544

Linear Products

Warner Linear

Linear Actuators

Belvidere, IL - USA
1-800-825-6544

*For application assistance:
1-800-825-9050*

St Barthelemy d'Anjou, France
+33 (0) 2 41 21 24 24

Electromagnetic Clutches and Brakes

Warner Electric

Electromagnetic Clutches and Brakes

New Hartford, CT - USA
1-800-825-6544

*For application assistance:
1-800-825-9050*

St Barthelemy d'Anjou, France
+33 (0) 2 41 21 24 24

Precision Electric Coils and Electromagnetic Clutches and Brakes

Columbia City, IN - USA
1-260-244-6183

Matrix International

Electromagnetic Clutches and Brakes, Pressure Operated Clutches and Brakes

Brechin, Scotland
+44 (0) 1356 602000

New Hartford, CT - USA
1-800-825-6544

Inertia Dynamics

Spring Set Brakes; Power On and Wrap Spring Clutch/Brakes

New Hartford, CT - USA
1-800-800-6445

Overrunning Clutches

Formsprag Clutch

Overrunning Clutches and Holdbacks

Warren, MI - USA
1-800-348-0881 – Press #1

*For application assistance:
1-800-348-0881 – Press #2*

Marland Clutch

Roller Ramp and Sprag Type Overrunning Clutches and Backstops

South Beloit, IL - USA
1-800-216-3515

Stieber Clutch

Overrunning Clutches and Holdbacks

Heidelberg, Germany
+49 (0) 6221 30 47 0

Heavy Duty Clutches and Brakes

Wichita Clutch

Pneumatic Clutches and Brakes

Wichita Falls, TX - USA
1-800-964-3262

Bedford, England
+44 (0) 1234 350311

Twiflex Limited

Caliper Brakes and Thrusters

Twickenham, England
+44 (0) 20 8894 1161

Industrial Clutch

Pneumatic and Oil Immersed Clutches and Brakes

Waukesha, WI - USA
1-262-547-3357

Gearing

Boston Gear

Enclosed and Open Gearing, Electrical and Mechanical P.T. Components

Charlotte, NC - USA
1-800-825-6544

*For application assistance:
1-800-816-5608*

Bauer Gear Motor

Geared Motors

Esslingen, Germany
+49 (711) 3518-0

Nuttall Gear and Delroyd Worm Gear

Worm Gear and Helical Speed Reducers

Niagara Falls, NY - USA
1-716-298-4100

Belted Drives and Sheaves

TB Wood's

Belted Drives

Chambersburg, PA - USA
1-888-829-6637 – Press #5

*For application assistance:
1-888-829-6637 – Press #7*

Engineered Bearing Assemblies

Kilian Manufacturing

Engineered Bearing Assemblies

Syracuse, NY - USA
1-315-432-0700

Bauer Gear Motor

Bauer Gear Motor GmbH

Eberhard-Bauer-Strasse 36-60
73734 Esslingen - Germany

+49 711 3518 0
+49 711 3518 381 (Fax)

www.bauergears.com

Bauer Gear Motor s.r.o

Tovarenská 49
953 01 Zlate Moravce - Slovakia

+421 37 6926100
+421 37 6926181 (Fax)

www.bauergears.com

Bauer Gear Motor Limited

Nat Lane Business Park
Winsford, Cheshire
CW7 3BS - United Kingdom

+44 1606 868600
+44 1606 868603 (Fax)

www.bauergears.com

Bauer Gear Motor Finland Oy Ab

Yrittäjänkuja 3
01800 Klaukkala - Finland

+358 207 189 700
+358 207 189 701 (Fax)

www.bauergears.com

Bauer Gear Motor LLC

31 Schoolhouse Rd.
Somerset NJ 08873-1212 - USA

+1 732 469 8770
+1 732 469 8773 (Fax)

www.bauergears.com

Altra Industrial Motion (Shenzhen) Co., Ltd.

18 Huan Zhen Road Dabo
Industrial Zone - BoGoang Village
ShaJing Town - BaoAn District
Guangdong Province
518104 Shenzhen City - China

+86 755 27246308
+86 755 27246017 (Fax)

www.bauergears.com

Bauer übernimmt keine Haftung für Irrtümer und Fehler in Katalogen, Prospekten und anderen gedruckten Unterlagen. Bauer behält sich das Recht vor, ohne vorherige Ankündigung Änderungen an ihren Produkten vorzunehmen, auch an Produkten, die bereits in Auftrag genommen wurden, insoweit keine schon vereinbarten technischen Spezifikationen dadurch geändert werden. Alle in dieser Publikation enthaltenen Warenzeichen sind alleiniges und exklusives Eigentum der jeweiligen Firmen. Bauer und das Bauer Logo sind Warenzeichen der Bauer Gear Motor GmbH. Alle Rechte vorbehalten.



www.bauergears.com

Eberhard Bauer Straße 36-60
73734 Esslingen - Germany
Tel: +49 711 3518-0
Fax: +49 711 3518-381