

REEL SuPremE® - Motor für die Käseindustrie

Ein in der Käseindustrie führendes, namhaftes niederländisches Unternehmen



Einer der fünf größten Käsehersteller der Welt liefert seine Erzeugnisse an Millionen Verbraucher in Europa, Asien und Afrika, aber auch an die unterschiedlichsten Sparten der Industrie.

Die Produktion betrifft nämlich nicht nur die gewöhnlichen Molkereierzeugnisse wie Getränke, Käse oder Desserts, sondern auch Babynahrung und Zutaten sowie Halberzeugnisse für die Lebensmittel- und Pharmaindustrie.

Kunde:

Niederländisches Unternehmen, führend in der Käseindustrie

Inbetriebnahme:

2014/2015

Es sind im Wesentlichen zwei Gründe, weshalb dieses niederländische Unternehmen so stark geworden ist: die Aufmerksamkeit, die es seit jeher den Innovationen für die Käseproduktion widmet, und die hervorragenden Betriebsprozesse der Produktionsbetriebe in den Niederlanden, in Deutschland und in Belgien, die die Milch liefern und verarbeiten. Wichtige Ergebnisse erreichten sie im Besonderen dank der Kenntnisse auf dem Gebiet der technologischen Innovationen auf diesem Sektor, die nicht nur eine hervorragende Qualität der Milch und damit der daraus hergestellten Produkte garantieren, sondern auch eine bedeutsame Verringerung des Energieverbrauchs möglich gemacht haben.

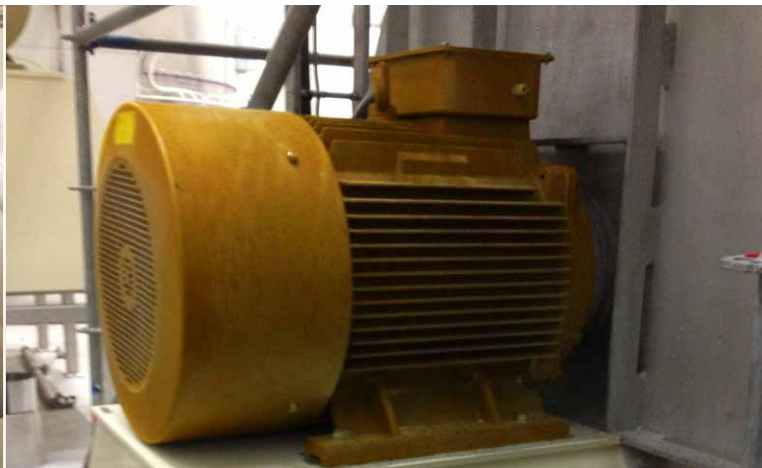
Als Nachweis hierfür soll hier eine wichtige Investition genannt werden, die das Unternehmen für einen seiner Produktionsbetriebe vorgesehen hat: die Installation einer in seiner Art einzigartigen neuen Verdampfungsanlage, die durch ihre innovative Technologie eine erhebliche **Reduzierung der Energiekosten** ermöglicht.



REEL SuPremE® - Motor



Frequenzumrichter FlexiMova® cm



Eingebrachte Vorteile:

- **Energieeinsparung:** die Kombination sämtlicher Elemente, aus denen sich diese Anlage für die Produktion von Molkepulver zusammensetzt, spielt eine entscheidende Rolle für die Reduzierung der Energiekosten. Diese Einsparung wird vom Unternehmen auf circa 60% geschätzt. Die REEL SuPremE®-Motoren tragen mit ihrer Technologie und der Verbindung mit dem Frequenzumrichter FlexiMova® cm maßgeblich zur Erreichung dieses geschätzten Einsparungsziels bei.
- **Zuverlässigkeit:** der Frequenzumrichter FlexiMova® cm ermöglicht die optimale Steuerung des Synchron-Reluktanzmotors, so dass man die maximalen Vorteile dieser Technologie hinsichtlich seiner Effizienz erhält.
- **Robustheit:** REEL SuPremE® wird ohne den Einsatz von Permanentmagneten gebaut und garantiert auf lange Zeit Zuverlässigkeit, wirtschaftlichen Gebrauch und Leistung.
- **Umweltschutz:** REEL SuPremE® wird mit wiederverwertbaren Werkstoffen gebaut, die für die Umwelt nicht schädlich sind; so ist z.B. im Unterschied zu Motoren mit Magneten kein Einsatz von Neodym vorgesehen.

Projektdaten:

REEL SuPremE® Motor 45kW
 REEL SuPremE® Motor 55kW
 REEL SuPremE® Motor 75kW
 REEL SuPremE® Motore 132kW
 Frequenzumrichter FlexiMova® cm

Anwendung:

Anlage für die Produktion von Molkepulver

Molkepulver stellt heute einen wertvollen Rohstoff für die Herstellung unterschiedlichster Produkte dar. Das von unserem Kunden entwickelte System für die Trocknung der Molke verwendet eine Technik, weshalb vollständig auf Kühlwasser für die Prozesssteuerung verzichtet werden kann.

Die für den Betrieb dieser Anlage installierten Ventilatoren werden von vier REEL SuPremE® - Motoren in Kombination mit dem Frequenzumrichter FlexiMova® cm angetrieben.



REEL S.r.l A Socio Unico
 Via Riviera Berica 40/42
 36024 Ponte di Nanto (VI), Italy
 sales@reel.it - www.reel.it
 A KSB Company • KSB