



ELECTRIC DRIVES

FOR EVERY DEMAND

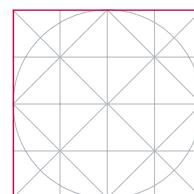


Geregelte Antriebe

Motoren mit verstärkter Wicklungsisolation
für den Betrieb am Frequenzumrichter
ohne Filter

VEM  DRIVE
antriebssysteme

www.vem-group.com





Motoren mit verstärkter Wicklungsisolation für den Betrieb am Frequenzumrichter ohne Filter

Regelbare Antriebe für breite Anwendungsbereiche

Motoren mit verstärkter Wicklungsisolation

Antriebssysteme für Netzspannungen von über 420 V können Motoren mit verstärkter Wicklungsisolation erfordern. Die hohe Impulsspannungsfestigkeit der Isolation wird besonders für die Motoren benötigt, die über lange Kabel an einen Umrichter ohne Filter angeschlossen werden. Für diese Einsatzfälle wurden von VEM Motoren mit besonders hoher Spannungsfestigkeit entwickelt.

Motoren mit verstärkter Wicklungsisolation werden entsprechend der IEC/EN 60034-25 ausgeführt.

Betrieb am Frequenzumrichter ohne Filter bis 500 V

Die Motoren der Baureihe KU.. erhalten eine verstärkte Wicklungsisolation, die den Betrieb der Motoren an 500-V-Umrichtern ohne Filter ermöglicht. Ab der IEC-

Baugröße 315 werden serienmäßig isolierte Lager auf der Nichtantriebsseite eingebaut, die Isolation der Kaltleiter wird der höheren Spannungsfestigkeit der Wicklung angepasst.

Die verstärkte Wicklungsisolation bewährt sich seit vielen Jahren im weltweiten Einsatz. Unter der Voraussetzung der Begrenzung der Impulsspannungen auf die maximal zulässigen Werte sind die Motoren der Baureihen KU.. auch für den Betrieb an 690-V-Umrichtern sehr gut geeignet.

ohne Filter bis 690 V

In den Motoren der Baureihe KV.. kommen sehr hochwertige Isolationsmaterialien zum Einsatz, die den Betrieb an 690-V-Umrichtern ohne Ausgangsbeschaltung ermöglichen.

Baureihen

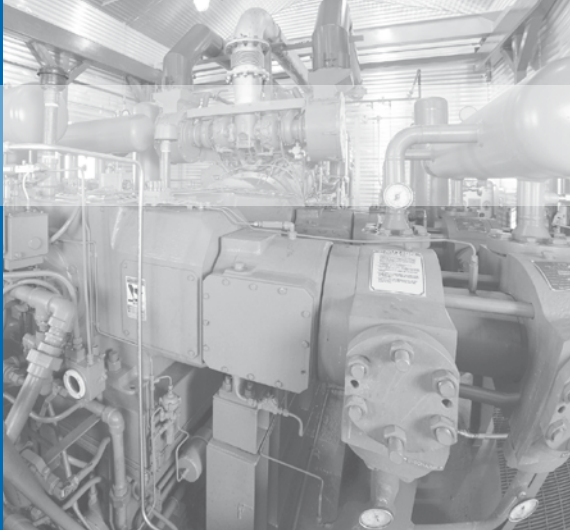
Baugrößen
Leistungsbereiche
Wirkungsgradklasse

Schutzarten
Bauformen
Betriebsart
Kühlart

KU.. Betrieb am 500-V-Umrichter ohne Filter

KV.. Betrieb am 690-V-Umrichter ohne Filter

gemäß Tabelle
gemäß Tabelle
ohne (IE2-Motoren nach Kurve A finden Sie in unserem Produktblatt „IE2-Motoren für den Betrieb am Frequenzumrichter“)
IP 55 nach IEC/EN 60034-5, höhere Schutzarten sind optional möglich
IM B3, IM B35, IM B5, IM B14, IM B34 und abgeleitete Bauformen nach IEC/EN 60034-7
S8, S9 nach IEC/EN 60034-1
IC 411 (K..R) oder IC 416 (K..F) nach IEC/EN 60034-6



Motoren mit verstärkter Wicklungsisolierung für den Betrieb am Frequenzumrichter ohne Filter zeichnen sich durch eine besonders hohe Spannungsfestigkeit und Robustheit aus.

Achshöhe	Bemessungsleistung P (kW) Baureihe KU.. Kühlarten IC 411 und IC 416, ohne Filter bis 500 V					Bemessungsleistung P (kW) Baureihe KV.. Kühlarten IC 411 und IC 416, ohne Filter bis 690 V				
	2-polig	4-polig	6-polig	8-polig	min ⁻¹	2-polig	4-polig	6-polig	8-polig	min ⁻¹
	3000	1500	1000	750		3000	1500	1000	750	
56 G	0,12	0,09	-	-						
63 K	0,18	0,12	0,09	-						
63 G	0,25	0,18	0,12	-						
71 K	0,37	0,25	0,18	0,09						
71 G	0,55	0,37	0,25	0,12						
80 K	0,75	0,55	0,37	0,18						
80 G	1,1	0,75	0,55	0,25						
90 S	1,5	1,1	0,75	0,37						
90 L	2,2	1,5	1,1	0,55						
100 L	3	2,2	1,5	0,75						
100 LX	-	3	-	1,1						
112 M	4	4	2,2	1,5						
132 S.T	5,5	5,5	3	2,2						
132 SX	7,5	-	-	-		5,5	-	-	-	
132 M	-	7,5	4	3		-	5,5	2,2	1,5	
132 MX	-	-	5,5	-		-	-	3/4	-	
160 M	10,5	11	7,5	4		7,5	7,5	5,5	2,2/3	
160 MX	15	-	-	5,5		11	-	-	4	
160 L	18,5	15	11	7,5		15	11	7,5	5,5	
180 M	22	18	-	-		18,5	15	-	-	
180 L	-	22	15	11		-	18,5	11	7,5	
200 L	30	29	18,5	15		22	22	15,5	11	
200 LX	37	-	22	-		30	-	18,5	-	
225 S	-	37	-	18,5		-	30	-	-	
225 M	45	45	30	22		37	37	22	18,5	
250 M	55	55	37	30		45	45	30	22	
280 S	74	75	45	37		55	55	37	30	
280 M	87	90	55	45		75	75	45	37	
315 S	110	110	75	55		90	90	55	45	
315 M	132	132	90	75		110	110	75	55	
315 MX	160	160	110	90		132	132	90	75	
315 MY	192	200	132	110		160	160	110	90	
315 L	220	250	160	132		200	200	132	110	
315 LX	270	285	185	145		250	250	160	132	
355 MY	315	315	200	160		280	280	180	145	
355 M	330	355	250	200		300	300	200	160	
355 MX	355	390	300	215		340	340	250	190	
355 LY	380	430	315	230		370	370	300	210	
355L	425	-	-	-		410	410	-	-	

Leistungen der Baugröße 400 auf Anfrage

Die technischen Daten entnehmen Sie bitte unseren Katalogen, die in gedruckter Form oder digital auf DVD und im Internet verfügbar sind.



VEM Holding GmbH

Pirnaer Landstraße 176
D-01257 Dresden

Telefon: +49 351 208-0
Telefax: +49 351 208-1028

VEM Vertrieb

Fachbereich Niederspannung

Tel. +49 3943 68-0
E-Mail: motors@vem-group.com

Fachbereich Hochspannung

Tel. +49 351 208-0
E-Mail: sachsenwerk@vem-group.com

Fachbereich Antriebssysteme

Tel. +49 30 9861-2104
E-Mail: transresch@vem-group.com



Ausführliche Informationen
finden Sie auf unserer Homepage.

www.vem-group.com